



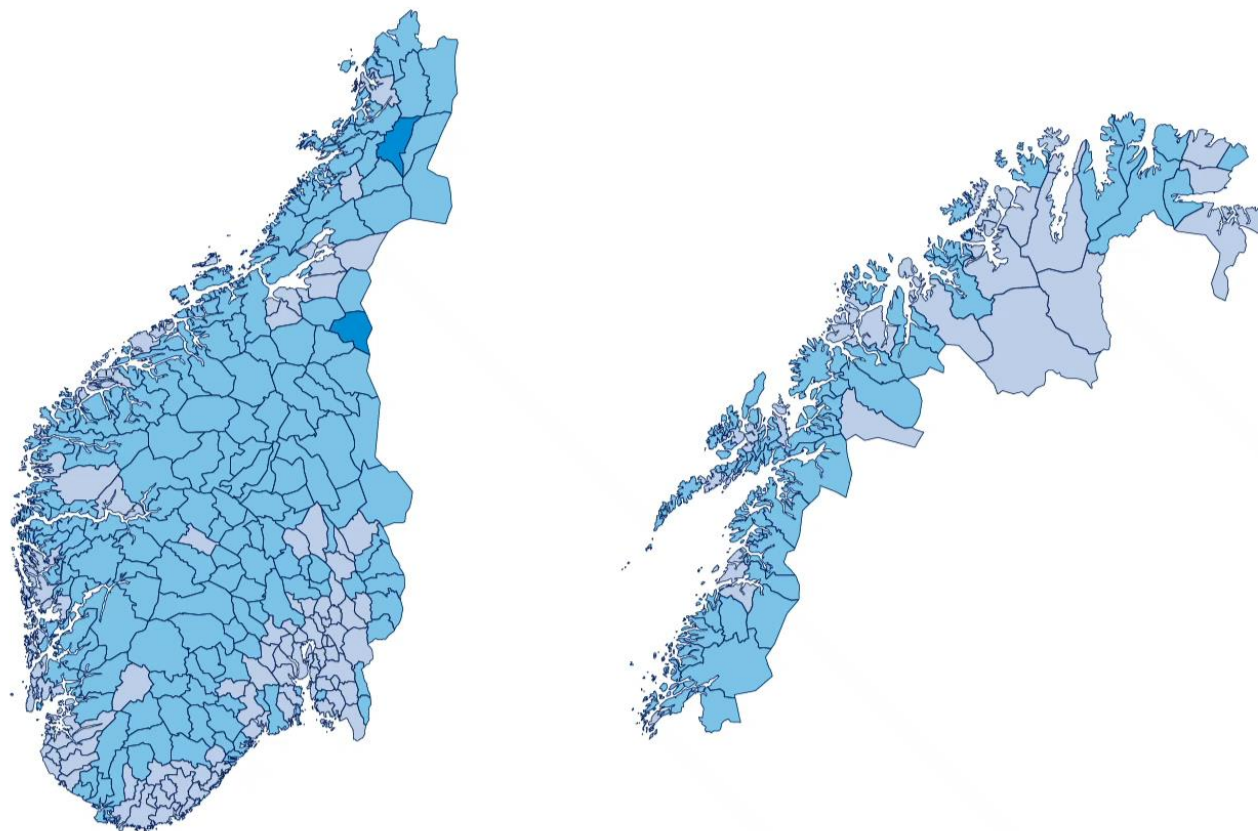
Bærekraftig velferd – «Inn på tunet» konferanse

Gunn Marit Helgesen, styreleder i KS

Hvordan fordeler demografiendringene seg i ulike kommuner?

Andel av befolkningen
som er over 80 år

- 0-5 %
- 5-10 %
- 10-15 %
- 15 % og mer



2021

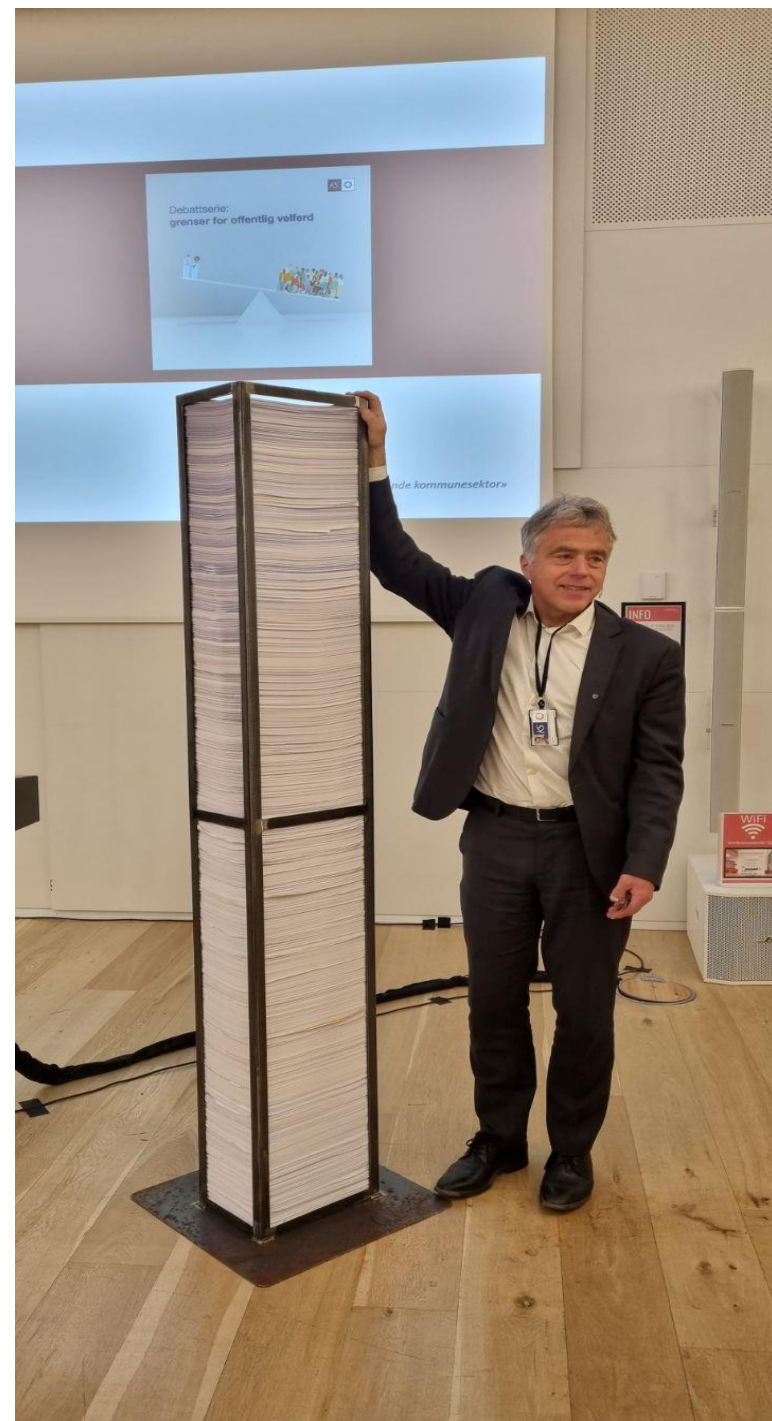
2021

2050

Hvordan kan vi påvirke balansen slik at vi får nok personell til å yte gode tjenester til alle, uavhengig av alder og hvor du bor?



- **Kommuner må ha nødvendig handlingsrom til å utvikle tjenestene**
- **Redusere omfang og detaljeringsgrad i retningslinjer og veiledere**
- **Vi trenger et ryddesjau!**



Debatthefte 2025

Debatthefte 2025 gir grunnlag for gode debatter i alle kommunestyre og fylkesting, og svar tilbake til KS som er avgjørende for våre standpunkter og politikk.





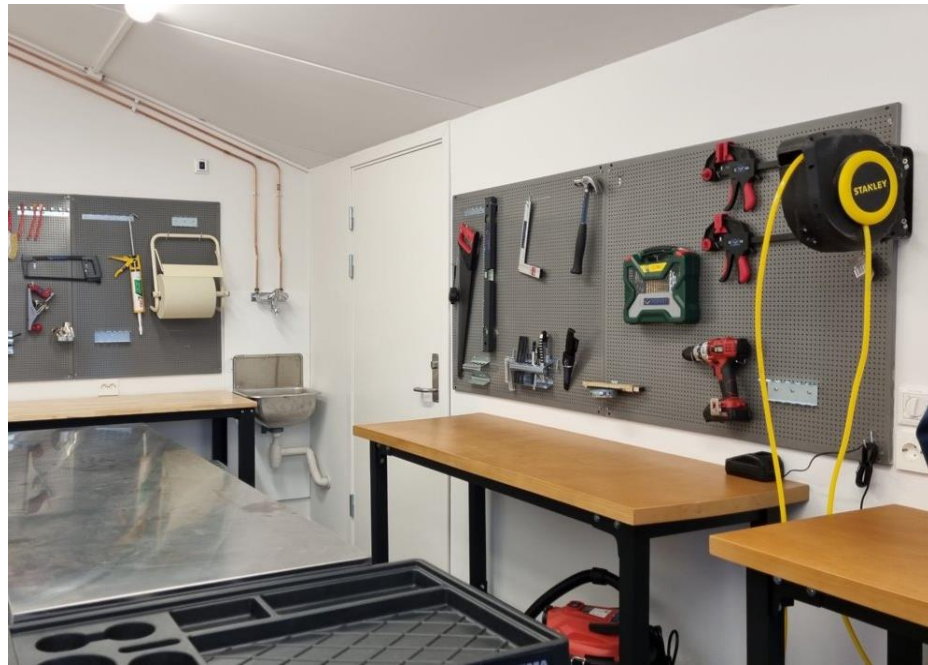
En bolig for hele livet

- **Hva bør vi oppnå i løpet av perioden med Bo trygt hjemme-reformen?**
 - Bedre hjelpemidler og velferdsteknologi
 - Bedre tilpasning av eksisterende bolig og nye boligkonsepter avhjelper mer ressurskrevende tjenester
 - Mer boligrådgivning
 - Egnede boliger i distriktene




En bolig for hele livet


Behov for nye boligkonsepter, mer universell utforming, eldreboligprogram



Vervet i Tromsø – Helgetun i Bergen.



Noen går med sixpence, andre med caps. Kystmuseet i Øygarden er blitt en arena for eldre med demens og ungdom med utfordringer. Fellesskapet rommer læring, livserfaring - og kan minske følelsen av utenforskap.



Jeg trenger noe å holde på med, jeg er ikke typen som kan sitte på et senter og drikke kaffe i timevis.

Deltaker på leve hele livet-tiltak

Vi som arbeider på tunet har lang erfaring i arbeid med barn, unge og eldre. Vi er utdanna adjunkt, vernepleiar, aktivtør og sangpedagog. Vi legg til rette for positive, meningsfylte og trygge opplevingar med fokus på meistring og trivsel i dei ulike tilboda på garden. Dei allsidige aktivitetane blir tilpassa kvar enkelt brukar. Vi legg mest vekt på nærkontakt med dyr, fysisk aktivitet, eit heimekoseleg miljø, sunne måltid, musikk og humor.

Hesteassisterte
intervensjonar



Fysisk arbeid, omgås dyr å være ute

Eit levande gardstun

Akslahaugen er eit levande gardstun med sauedrift, hestar, høner, kaninar, gris, geiter og kattar. Vi har skulehage, åker for dyrking av poteter og grønsaker, frukt og bærtre og juletreproduksjon.

Vi starta opp med inn på tunet i 2008 og har sidan då brukt garden som læringsarena for skulane i kommunen, både heile skuleklassar og enkeltelevar. I tillegg har vi dagaktivitetstilbod til personar med demens, psykisk utviklingshemmede og personar på arbeidstrening.

Tjenestetilbud

Arbeid og
språkopplæring for
flyktningar

Arbeidstrening

Demensomsorg

Gården som
pedagogisk ressurs

Tilbudet på gården får elevene gjennom skolen

Julian Stensen(15) trives endelig på skolen. Tilbudet på gårdsskolen gjør at elevene har økte sjanser for videre utdanning, viser fersk forskning.



[Erik Wiig Andersen](#)

Journalist



[Espen Bierud](#)

Fotograf

Vi rapporterer fra Grimstad

Publisert 18. des. 2024 kl. 06:13

Oppdatert 18. des. 2024 kl. 10:26



Utnytt lokale fortrinn
Mer fleksible avlastningstilbud og
korttidstilbud
Økt bevissthet hos innbyggere
Bruk hele samfunnet!